

Mietbedingungen Hansefloß / EXEO e.V.

Sowohl der Mieter als auch der Bootsführer der Hanseflöße lesen und akzeptieren die folgenden Regeln.

Ein gültiger Personalausweis der mietenden Person ist erforderlich, um die Hanseflöße zu buchen.

Der Bootsführer der Hanseflöße ist volljährig und darf weder Alkohol noch andere Drogen konsumieren.

Der Zustand des Hansefloßes und des gesamten Inventars wird gemeinsam mit dem Vermieter während einer Zustandsbesichtigung und Einweisung überprüft, bevor der Mieter ein Hansefloß mietet. Bei Rückgabe des Hansefloßes, findet auch eine gemeinsame Überprüfung des Floßes und des gesamten Inventars statt.

Der Vermieter informiert den Mieter des Hansefloßes vor der ersten Fahrt über den Umgang mit dem entsprechenden Hansefloß und gibt ihm eine Anleitung zu den wichtigsten Schifffahrtsregeln und -zeichen. Der Vermieter übermittelt dem Mieter die Nummern für Notrufgespräche.

Der Vermieter gibt dem Mieter die Notrufnummern, an denen er im Notfall Hilfe rufen kann. Diese Unterweisung soll vom Mieter an die weiteren Mitfahrenden des Hansefloßes mitgeteilt werden.

Eine Reinigungspauschale wird für eine grobe Verschmutzung des Hansefloßes in Höhe der erforderlichen Reinigung berechnet.

Der Mieter ist verpflichtet, den Ansprechpartner von EXEO unverzüglich telefonisch zu informieren, wenn eine Rückgabe verspätet wird.

Eine kostenpflichtige Suche kann eingeleitet werden, wenn die vereinbarte Rückgabefrist nicht eingehalten wird, ohne vorher eine Rückmeldung zu geben. Der Mieter muss für diesen Aufwand die Kosten tragen. Das angemietete Hansefloß darf nur innerhalb des angegebenen Bereichs (siehe Kartenmaterial) der Wakenitz verwendet werden. Das Hansefloß sollte niemals unbeaufsichtigt gelassen werden. Eine angemessene Distanz zu anderen Booten und/oder Personen sowie Schwimmern muss unbedingt gehalten werden!

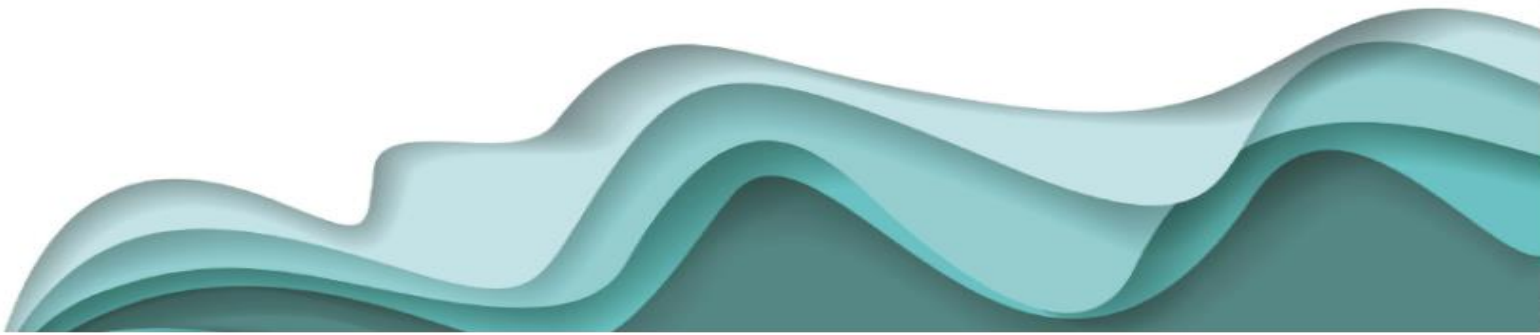
Auf den Hanseflößen darf keine laute Musik, große Lautsprecher oder Beschallungsanlagen aufgebaut werden.

Achten Sie auf die Umwelt! Müll oder andere Gegenstände dürfen während der Fahrt nicht entsorgt werden. EXEO stellt gerne Müllsäcke auf Anfrage bereit.

Im Falle einer Absage aufgrund von schlechtem Wetter oder anderen unverschuldeten Umständen gewährt EXEO keinen Ausgleich.

Die Begehung der Steganlage am Bootshaus Marli erfolgt auf eigene Gefahr.

Bei Regelverstößen kann EXEO eine Vermietung jederzeit ablehnen oder abbrechen. Ohne vorherige Vereinbarung dürfen die Hanseflöße nicht zu anderen Zwecken genutzt werden.



2. Regelungen für Schäden

Der Hansefloß Mieter hat die volle Verantwortung für das Floß und die entsprechende Ausstattung.

Das Hansefloß muss in demselben Zustand zurückgebracht werden wie bei der Übergabe durch EXEO.

Schäden, Kollisionen, ungewöhnliche Vorkommnisse oder andere Beanstandungen müssen vom Mieter dem Vermieter unverzüglich mitgeteilt werden.

Es wird betont, dass der Vermieter, der eine Kasko-Versicherung abschließt, für Schäden, die von der Versicherung nicht übernommen werden oder für die die Versicherung ausdrücklich eine Regressnahme des Mieters vorbehalten hat, keine Haftungsfreistellung für den Mieter schafft.

Das trifft vor allem auf Schäden zu, die auf grobe Fahrlässigkeit, Vorsatz oder Nichtbeachtung der Vertragsbedingungen zurückzuführen sind, sowie auf Folgeschäden. Dieser Vertrag umfasst die Bedingungen des Versicherers, die Sie auf Wunsch einsehen können.

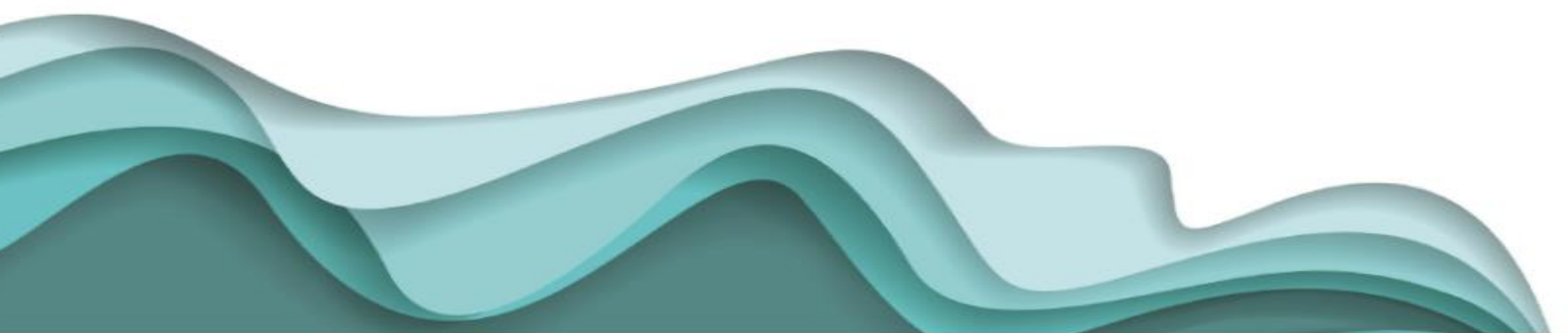
Der Mieter trägt für jeden Schadensfall eine Selbstbeteiligung von bis zu 1.000 € (eintausend Euro).

Im Falle eines Zusammenstoßes mit einem anderen Hansefloß oder einem anderen Fortbewegungsmittel ist es dem Mieter obliegt, den jeweiligen Eigentümer des beschädigten Objekts zur Schadensabwicklung zu kontaktieren.

Der Mieter hält den Vermieter von allen privat- und strafrechtlichen Folgen, auch von allen Kosten der Rechtsverfolgung, frei, wenn der Vermieter von dritter Seite für Handlungen und Unterlassungen des Mieters haftbar gemacht wird.

Der Mieter trägt die Verantwortung übers Hansefloß. Nichtbenutzbarkeits- oder Totalausfallansprüche des Mieters, die durch den Mieter, einen Dritten oder bei höherer Gewalt während der Mietzeit entstehen, sind ausgeschlossen. Bei Nichteinhaltung der Seefahrtregeln oder bei grober Fahrlässigkeit im Umgang mit den Hanseflößen kann der Vermieter das Mietverhältnis sofort beenden. Daher werden alle Ansprüche des Mieters als verwirkt betrachtet.

Die Gültigkeit des Vertrages bleibt auch weiterhin unberührt von der Unwirksamkeit einzelner Vorschriften.



3. Bedingungen für die Stornierung

Stornoregelung in der Vermietung: Bei Buchungen in der freien Vermietung kann der Mieter bis 72 Std. vorher kostenfrei stornieren, danach fallen 30 % Stornokosten bis 24 Stunden vorher an und bei kurzfristigen Absagen unter 24 Stunden müssen 50 % der Buchungssumme bezahlt werden. Bitte geben Sie bei Stornierungen den vollständigen Namen und die Buchungsnummer an.

Stornoregelung bei geführten Touren zur Hauptsaison (Mai-Okt.): Bei Buchungen von geführten Touren kann der Mieter bis 14 Tage vorher kostenfrei stornieren, danach fallen 30 % Stornokosten bis 72 Stunden vorher an und bei kurzfristigen Absagen unter 72 Stunden müssen 50 % der Buchungssumme bezahlt werden. Bitte geben Sie bei Stornierungen den vollständigen Namen und die Buchungsnummer an.

EXEO behält sich das Recht vor, die Reservierung zu stornieren, wenn die Fahrt mit einem Hansefloß unter irgendwelchen Umständen unmöglich oder gefährlich wird (wie akute Gewitterwarnung). Hier erfolgt eine vollständige Erstattung an den Mieter.

Stornoregelung bei geführten Winterzaubertouren (Nov.-März): Bei Buchungen von unseren Winterzaubertouren kann der Mieter bis 72 Std. vorher kostenfrei stornieren, danach fallen 30 % Stornokosten bis 24 Stunden vorher an und bei kurzfristigen Absagen unter 24 Stunden müssen 75 % der Buchungssumme bezahlt werden. Bitte geben Sie bei Stornierungen den vollständigen Namen und die Buchungsnummer an.

4. Bedingungen für die Garantie

Bei Wetterverhältnissen (ohne Gewitterwarnung), fehlendem Hansefloß aufgrund von Diebstahl, Beschädigung oder ähnlichem ist EXEO nicht verpflichtet, dem Mieter eine Entschädigung zu zahlen. Natürlich werden die Miete und gegebenenfalls die Kautions in vollem Umfang zurückerstattet.

Wenn eine Reservierung als unverantwortlich betrachtet wird oder wenn die oben genannten Regeln nicht eingehalten werden, kann der Vermieter sie jederzeit ablehnen oder stornieren.

5. Bedingungen für die Zahlung

Die Preise umfassen sämtliche Mehrwertsteuer.

Die folgenden Zahlungsmethoden werden von EXEO akzeptiert: Paypal, EC, Mastercard und Visa.

Die Rückerstattung der Zahlung erfolgt gemäß den Stornierungsbedingungen zum Zeitpunkt der Buchung.

Mai 2024 in Lübeck

